

[www.atomicspeakers.de](http://www.atomicspeakers.de)



**Atomic**

*LOUDSPEAKERS*

MADE IN U.S.A. SJA INDUSTRIES SINCE 1946

Atomic

# ENERGY





**Empfohlene Verstärkerleistung**

**120- 400Watt RMS (10",12") / 120- 500Watt RMS (15")**

**4-Ohm Schwingspule oder 2 x 4 Ohm Doppelschwingspule**

- lang haltbare Gummisicke
- hitzebeständige 50mm Aluminiumschwingspule
- Membran mit versteiftem Außenring um Verformung zu minimieren
- belüftete Membran für zusätzliche Wärmeabfuhr
- ausgeformte Polplatte für mehr Hub
- starker Antrieb
- Polkernbohrung
- in Zentrierspinne eingearbeitete Anschlußlitzen
- verchromter Magnet
- Konkaves Dustcap-Design



# MANHATTAN





**Empfohlene Verstärkerleistung**

**150- 500Watt RMS (10'') / 150- 750Watt RMS (12'',15'')**

**4-Ohm Schwingspule oder 2 x 4 Ohm Doppelschwingspule**

- stabiler Korb aus Aluminium-Druckguss
- hitzebeständige 63,5 mm Aluminiumschwingspule
- lang haltbare Gummisicke
- verchromter und lasergravierter Magnet
- faserverstärkte Membran
- belüftete Membran für gute Wärmeabfuhr
- durch zusätzliche Bohrungen ventilierter Luftspalt
- in Zentrierspinne eingearbeitete Anschlußlitzen
- ausgeformte Polplatte für mehr Hub
- Zentrierspinne aus getränktem Polycotton
- Polkernbohrung
- starker Antrieb
- konkaves Dustcap-Design



# QUANTUM



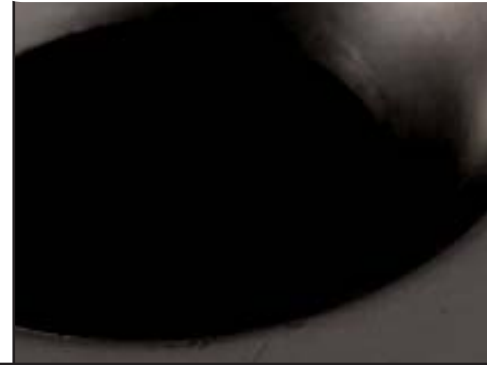


**Empfohlene Verstärkerleistung**  
**200- 600Watt RMS (10'') / 200- 1000Watt RMS (12'',15'')**  
**2 x 4-Ohm oder 2 x 2 Ohm Doppelschwingspule**

- stabiler Korb aus Aluminium-Druckguss
- hitzebeständige 63,5 mm Aluminiumschwingspule
- verchromter und lasergravierter Magnet
- faserverstärkte Membran
- belüftete Membran für gute Wärmeabfuhr
- durch Polkernbohrung und zusätzliche Bohrungen ventilierter Luftspalt
- in Zentrierspinne eingearbeitete hochbelastbare Anschlußblitzen
- ausgeformte Polplatte für mehr Hub
- Zentrierspinne aus getränktem Polycotton
- starker Antrieb



# APOCALYPSE



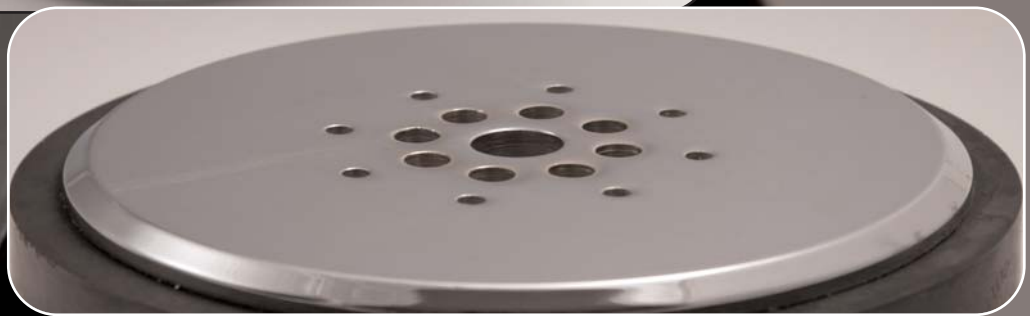
## Belastbarkeit

>1000 W RMS

2 x 4-Ohm oder 2 x 2 Ohm Doppelschwingspule

- stabiler Korb aus Aluminium-Druckguss
- sehr hitzebeständige 63,5 mm Aluminiumschwingspule
- verchromter und lasergravierter Magnet
- faserverstärkte Membran
- belüftete Membran für gute Wärmeabfuhr
- durch Polkernbohrung und zusätzliche Bohrungen ventilierter Luftspalt
- in Zentrierspinne eingearbeitete hochbelastbare Anschlußblitzen
- stark ausgeformte Polplatte für viel Hub
- Zentrierspinne aus getränktem Polycotton
- Langhub-Antrieb durch sehr starken double-stacked Magneten





**16000 (APX) /25000 Watt (APXX) RMS für 3 Sekunden im SPL-Betrieb mit Doppelschwingspule oder Quadcoil in frei wählbarer Impedanz erhältlich**

- stabiler Korb aus Aluminium-Druckguss
- extrem hitzebeständige 75mm Aluminiumschwingspule
- faserverstärkte Membran
- dreilagige Langhubsicke für höchste Auslenkungen
- durch Polkernbohrung und viele zusätzliche Bohrungen sehr gut ventilierter Luftspalt
- in Zentrierspinne eingearbeitete höchstbelastbare Anschlußlitzen
- Mehrfachzentrierspinnen aus getränktem Polycotton
- Langhub-Antrieb durch sehr starken double-stacked Magneten



# GEHÄUSEEMPFEHLUNG

Wir bieten für unsere Subwoofer sowohl geschlossene als auch Bassreflexgehäuse an. Bitte fragen Sie Ihren Fachhändler danach.

Hier einige Volumenempfehlungen. Da ein Gehäuse immer auf den individuellen Anspruch und auf Ihre Fahrzeug abgestimmt werden muss, umschreiben diese Angaben einen "Volumenbereich".

	GESCHLOSSEN	BASSREFLEX
ENERGY 6	8-12 Liter	9-15 Liter
ENERGY 8	10-15 Liter	12-20 Liter
ENERGY 10	13-17 Liter	25-32 Liter
ENERGY 12	25-32 Liter	42-55 Liter
ENERGY 15	48-60 Liter	70-95 Liter
MANHATTAN 10	16-24 Liter	22-32 Liter
MANHATTAN 12	28-36 Liter	45-65 Liter
MANHATTAN 15	85-100 Liter	90-125 Liter
QUANTUM 10	14-26 Liter	26-32 Liter
QUANTUM 12	32-42 Liter	40-58 Liter
QUANTUM 15	55-70 Liter	80-115 Liter
APOCALYPSE 10		26-32 Liter
APOCALYPSE 12		48-65 Liter
APOCALYPSE 15		80-120 Liter
APX 10		30-40 Liter
APX/APXX 12		50-70 Liter
APX/APXX 15		85-130 Liter
APX/APXX 18		110-250 Liter

# TESTBERICHTE

## ATOMIC MANHATTAN 12 S4 in Car&Hifi 06/03

“Er liegt satt in der Hand, alles hinterlässt den Eindruck von Solidität”

“Die Membran [...] ist von ganz enormer Stabilität wegen ihres nach unten umgeformten Randes”

“die Spider ist nicht vollkommen zugekleistert, sondern luftdurchlässig gewebt”

“Atoms Zwölfzöller verwöhnt uns im Klangtest mit einer für Bassreflexsubwoofer nicht alltäglichen Dosis Präzision. Bassläufe der Crash Test Dummies werden ebenso gut wiedergegeben wie knackig aufgenommene Schlagzeugattacken. Der Subwoofer harmoniert einfach gut mit dem Frontsystem.”

“Auch als Technosubwoofer ist er durchaus zu gebrauchen, [...] hier kann der Subwoofer in Sachen Spass und Pegel Punkte sammeln.”

“Es macht Spass, jegliche Art von Musik mit ihm zu hören”

Testfazit:

“Der Atomic-Subwoofer spielt in seinem Bassreflexgehäuse äußerst präzise. Ihn locken auch anspruchsvolle Basspassagen nicht aus der Reserve”

Höchster Wirkungsgrad und höchster Maximalpegel bei gleichzeitig zweitbesten Klangbewertung im Test

<b>CAR&amp;HIFI</b>	Ausgabe 6/2003
Atomic MA12S4	<b>1,7</b>
<b>Oberklasse</b> Preis/Leistung: sehr gut	

## ATOMIC QUANTUM 12 D4 in Car&Hifi 04/04

“.. die extrem dicken Polplatten, von denen die untere sogar zur Vergrößerung der Bewegungsfreiheit der Schwingspule ausgestellt ist. Weiterhin ist der Polkern weit über den Luftspalt hinausgezogen, so dass der Atomic einen weiten Bereich mit nutzbarem Magnetfeld bestreicht, was eben eine große Hubfähigkeit bedeutet.

Für die passende elektrische und mechanische Belastbarkeit sorgen die dicke Schwingspule sowie die ebenfalls sehr stabile und hart aufgehängte Papiermembran”

“Einen ziemlichlichen Ausnahmebass legt der Quantum im Auto an den Tag.

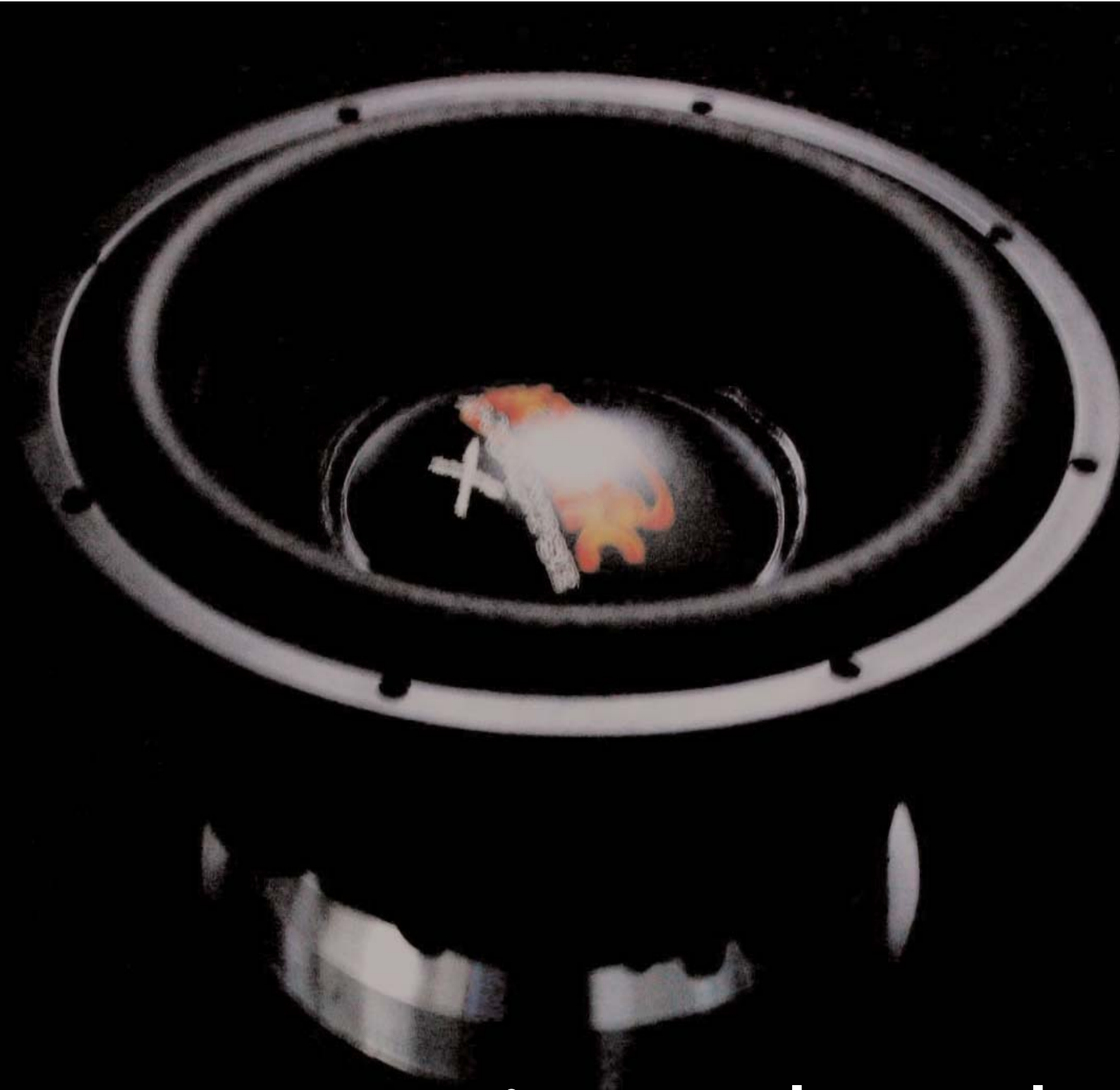
Im ersten Moment erschlägt er die Hörmannschaft mit fettem Druck und bei Bedarf größter Gewaltanwendung. Bei genauerem Hinhören kommt allerdings heraus, dass er darüber hinaus auch sehr präzise und audiophil spielen kann.

Er löst komplexe Bassstrukturen mühelos auf und macht einen quicklebendigen Eindruck bei entsprechendem Musikmaterial.

Ein sehr gelungener Spagat, den man nicht häufig findet.”

<b>CAR&amp;HIFI</b>	Ausgabe 4/2004
Atomic Quantum 12DVC4	<b>1,5</b>
<b>Spitzenklasse</b> Preis/Leistung: sehr gut	





[www.atomicspeakers.de](http://www.atomicspeakers.de)

East & West Trade Link  
3, Jeckelsgaass, L-6365 Hagen  
Luxemburg

Für Deutschland:  
MUSIC-WARE Inh. Matthias Raith  
Wilhelm-Leuschner-Str. 43  
D-64347 Griesheim  
Tel.: +49 (0)6155 / 799357  
Fax: +49 (0)6155 / 799358

Fotos: Bernd Ziener